



A Siegen telephely terhelési és biztonsági követelményei

Változásjelölés

- Alapvető felülvizsgálat
- Szerkesztői változás
- Helyettesíti a ""

Tartalomjegyzék

1	Általános.....	2
2	Díjazási referencia és dátumok	2
3	Vezetői személyzet.....	2
4	Munkahelyi biztonság (PPE).....	3
5	Járműkövetelmények	3
5.1	Engedélyezett járművek / követelmények.....	3
5.2	Tiltott járművek / kizárások.....	4
5.3	Válaszfal magassága.....	4
5.4	A csőhossz < 10 m	5
6	Forma szerinti terhelés a mozgás irányában	6
7	Téher rögzítése	6
8	Dokumentumok.....	8
9	Felelősség és felelősség	8
10	Végső felzárazás:	8

Létrehozva:

GENEHMIGT

WS K, A. Voit Von Andreas Voit, 14:46, 30/4/2026

Dátum:

Tesztelve:

Reviewed

WS Q, M. Hohmann M. Hohmann 05.26

Dátum:

Jóváhagyva:

GENEHMIGT

WS L, S. Arndt Von Sascha Arndt, 11:58, 4/5/2026

Dátum:



A Siegen telephely terhelési és biztonsági követelményei

1 Általános

A dokumentumban leírt szabályozások kötelező érvényű követelmények minden fuvarozó, szállítmányozó és sofőrjük számára, akik szállítási, rakodó vagy kirakodó tevékenységet végeznek a Mannesmann Line Pipe GmbH Siegen-i telephelyén.

A megfelelőség előfeltétele a cég területén történő beszállításhoz és a rakodó-kirakodó műveletek végrehajtásához. A jogsértések azonnali hozzáférési engedély visszavonásához és felelősségi következményeihez vezethetnek.

Az üzemeltető személyzet utasításait minden időben korlátozás nélkül kell követni.

2 Díjazási referencia és dátumok

A betöltés kizárólag érvényes töltési referencia bemutatása után történik, és csak akkor, ha előre lefoglalt töltési dátum van meghatározott időablakkal.

A töltés érvényes töltési dátum és időablak nélkül nem történik betöltés.

● FIGYELEM – A RAKOMÁNY FOGLALÁSA

Ha a megegyezett ragaszodási dátumot nem tartják be, a feladó fenntartja **a jogot, hogy megtagadja a rakományt.**

Az ebből eredő minden költséget, különösen **a várakozási időket, a késedési díjakat vagy üres járatokat, a fuvarozó vagy a felfutó viseli.**

3 Vezetői személyzet

A munkavállalóknak érvényes **jogosítvánnyal** és érvényes **vezetői képesítési bizonyítvánnyal (kód 95)** kell rendelkezniük a **Szakmai Vezetői Képesítési Törvény (BKrFQG) szerint.** Az **561/2006. számú rendelet (EK)** rendelkezéseit és minden egyéb vonatkozó jogi rendelkezést be kell tartani.

A sofőröknek kellően képzettnek kell lenniük, és biztonság szempontjából szükséges **esetekben érteniük kell a német vagy angol nyelvet.**



A Siegen telephely terhelési és biztonsági követelményei

4 Munkahelyi biztonság (PPE)

A gyár teljes területén kötelező személyi védőfelszerelés viselni.

Minimális követelmény:

- Védősisak
- S3 biztonsági cipő lábujjvédővel
- Vágásálló kesztyűk
- Látható ruházat az építkezési előírásoknak megfelelően



Az alkalmazás területétől függően továbbá:

- Hallásvédő
- Védőszemüveg



Azok a vezetők, akik teljes személyi védőfelszerelés nélkül vannak, nem léphetnek be a cég területére.

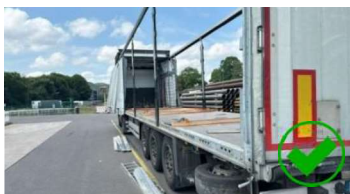
5 Járműkövetelmények

5.1 Engedélyezett járművek / követelmények

A használt járműveknek a következő követelményeknek kell megfelelniük:

- Szerkezet a **DIN EN 12642 (XL kód vagy L kód) szerint**
- **Tiszta, száraz és szabad betöltési terület** (nincs olaj, szennyeződés vagy idegen anyag maradványa)
- **Nincsenek előre betöltött harmadik féltől származó áruk**
- Válaszfal **legalább a terhelés szintjén**
- A válaszfal szabadon hozzáférhető teljes **szélességben és magasságban**
- **Sima válaszfal** a forma illeszkedő terheléshez

A végfalnak **használhatónak kell lennie teherrögzésre**, és **a tesztelt és tanúsított rakodóegység a TÜV-Süd tanúsítvány szerint** .





A Siegen telephely terhelési és biztonsági követelményei

5.2 Tiltott járművek / kizárások

Az alábbi járműtípusok és berendezések nem engedélyezettek rakodni:

- **Gooseneck félpótkocsi**
- **Alacsony ágyú félpótkocsik**
- Korlátozott vagy nem illeszkedő válaszfalú járművek
- Olyan járművek, amelyek kialakításuk miatt nem engednek biztonságos és testhez illő rakományt



Azok a járművek, amelyek nem felelnek meg ennek a követelménynek, nem rakodhatók.

5.3 Válaszfal magassága

A végfal szükséges magassága a következő képlet szerint határozható meg:

1. Határozd meg a csőrétegek számát és a teljes csőmagasságot

A csőrétegek száma a szállítandó csövek összesített számából és a cső átmérője szerint egy rétegből származó cső számából függ.

$$\text{Csőrétegek száma} = \frac{\text{Csövek száma szállításonként}}{\text{Cső száma rétegenként}}$$

Cső átmérője (mm)	Cső száma rétegenként
97	22
108	20
114	18
117	18
139	17
143	16
159	13
168	13
219	10
244	9
273	8
323	7
355	6
406	5



A Siegen telephely terhelési és biztonsági követelményei

2. A köztes rétegek száma és magassága, beleértve a tartógerendákat is

A csőrétegek között 6 cm magas köztes rétegeket kell biztosítani.

Köztes rétegmagasság = ((Csőrétegek száma - 1) x 6 cm)

3. A terhelés magasságának kiszámítása

A terhelés teljes magassága a csőrétegek magasságából és a rétegek közötti magasságból adódik.

Terhelés magassága = (csőrétegek száma x csőátmérő) + köztes rétegmagasság

➔ Fontos jegyzetek

A válaszfal magasságának legalább a számított terhelési magasságnak kell felelnie meg.

● FIGYELEM – TECHNIKAI MEGJEGYZÉS

A térfogaton túl a tehertömeg korlátozhatja a maximális megengedett terhelési magasságot is.

5.4 A csőhossz < 10 m

A betöltés csak testhez illeszkedő terheléssel lehetséges!

✓ A betöltés lehetséges, ha:

- **Nyitott félpótkocsit** (pl. fennsík vagy kör utánfutó) használnak

VAGY

- A **ponyvas utánfutó tetőfedője teljesen előlről** hátrafelé vagy nyitott módon is kinyitható

VAGY


- a Szállítmányozó **saját költségén** megfelelő intézkedéseket kell biztosítania:
 - Elegendő raklap, hogy teljes mértékben kitöltsék a rakodómagasságot
 - Fejlesztés fa ládával vagy rögzítő ponyvával

⊘ A betöltés nem lehetséges, ha

- a tetőfedél nem nyílik teljesen
- A végfalhoz nem lehet pozitív illeszkedést állapítani
- Hiányoznak a szükséges segédeszközök
- A jármű kialakítása megakadályozza a biztonságos rakományt

➔ Fontos jegyzetek

- Raklapokat vagy segédeszközöket **nem biztosít a szállító**
- További intézkedések csökkenthetik a használható rakományteret
- **Minden költséget és kockázatot a fuvarszállító/fuvarozó visel**

 MANNESMANN LINE PIPE <small>A Member of the Salzgitter Group</small>	Munkautasítások Mannesmann vonalcső	AA 12.00.007_S_L-HU Átdolgozás: 0 Állapot: 04 / 2026 Oldal: 6 / 8
A Siegen telephely terhelési és biztonsági követelményei		

6 Forma szerinti terhelés a mozgás irányában

A rakományt az **érvényes TÜV-SÜD Z20211106 -1-es -számú rakománybiztonsági tanúsítvány** szerint végzik.

A rakodóegységeket **a szállítójármű első falához illeszkedő irányban kell illeszkedni.**

A **válaszfal szükséges biztonsági elem**, amely **elnyeli a mozgásirányban (0,8 g) ható erőket.** Megfelelnie kell a **DIN EN 12642 XL kódex** követelményeinek.

➔ Fontos jegyzetek

Szabad helyek a rakodó és a válaszfal között nem engedélyezett.

Ha a végfal ellen nem lehet forma illeszkedő terhelést a tervezés vagy terhelés miatt, **akkor további tanúsítványnak megfelelő pótlási intézkedéseket** (például mesterségesvégfal fejszárnyal, tartó ponyvák segítségével) kell bevezetni.

● FIGYELEM – A RAKOMÁNY FOGLALÁSA

Azok a járművek, amelyekben a válaszfal **nem használható a rakomány rögzítésére**, nem vannak **berakva.**

7 Teher rögzítése

A terhelés rögzítése az alábbi feltételek szerint történik:

- **A Német Kereskedelmi Törvénykönyv (HGB) 412. szakasza**
- **VDI 2700 et seq.**
- **DIN EN 12195 2**
- **VDI 2700 Part 3.1**
- **TÜV SÜD Tanúsítvány Z20211106 1**

Terhelésbiztonsági eljáráshoz legalább a következőket kell biztosítani:

- **11 kötéspánt, 50 mm, poliészter**
- **Hosszú karos tárcsádítók**
- **STF = 500 daN**
- **LC = 2 500 daN**
- **A pántok rögzítése a DIN EN 12195 2 / VDI 2700 3.1. rész szerint**



A Siegen telephely terhelési és biztonsági követelményei

✓ Kötelezettségek (kötelezőek)

Résztevő	Felelősség
Szállító / Szállító	Biztonságos rakomány feltöltése
Hordozó	Megbízható terhelés és rögzítés
Versenyző	A rakomány rögzítésének ellenőrzése indulás előtt és a helyesség megerősítése

⚠ Tesztelés és megvalósítás

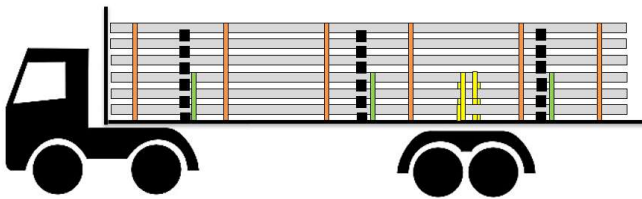
- A terhelésrögzítő berendezést **a kezelőszemélyzet** ellenőrzi a betöltés előtt.
- **A tárolásra kész kötésszjeket vagy sérült kötésszjeket szétszednek, és nem használnak.**
- Ha a rögzíthető eszközök száma nem elegendő, vagy a jármű alkalmatlan, nem **végzik a betöltést.**

➔ Fontos jegyzetek

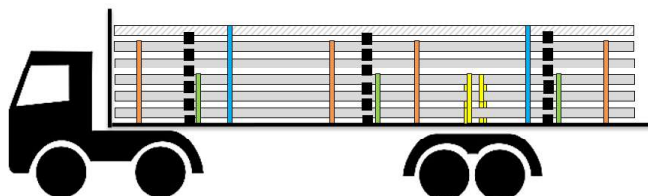
A szükséges kötéspántokat **előre fizetendő** (készpénz, EC és bankkártya) ellenében lehet megvásárolni a portástól.

✦ Felelősség és következmények


- A késéseket, leállásokat vagy a rakodás hiányát a biztosító berendezés hiánya vagy nem megfelelő a **szállító viseli.**
- Különösen döntő a §§ 30, 31 StVZO és § 415 HGB.



Végső kötés	= 6 pánt
Köztes kötés	= 3 pánt
Hasi kötés	= 2 pánt
Összesen	= 11 pánt



További kötés	= 2 pánt
Végső kötés	= 4 pánt
Köztes kötés	= 3 pánt
Hasi kötés	= 2 pánt
Összesen	= 11 pánt

 MANNESMANN LINE PIPE <small>A Member of the Salzgitter Group</small>	Munkautasítások Mannesmann vonalcső	AA 12.00.007_S_L-HU Átdolgozás: 0 Állapot: 04 / 2026 Oldal: 8 / 8
A Siegen telephely terhelési és biztonsági követelményei		

8 Dokumentumok

A sofőrnek minden szállításhoz és rakományhoz szükséges dokumentumot teljes **és érvényes kézzel kell** viselnie, különösen:

- **Töltési referencia**
- **Áruszállítási dokumentumok**
- **Bármilyen szükséges engedély**

● FIGYELEM – A RAKOMÁNY FOGLALÁSA

Teljes és érvényes dokumentáció nélkül a betöltés **elutasítható**.

9 Felelősség és felelősség

A tájékoztatóban meghatározott előírásoknak való megfelelés **kötelező része a megfelelő szállítási megrendelésnek**.

A feladó honlapján közzétett tájékoztató lapok szintén **a szerződéses megállapodás részei**, és érvényesek a jelenlegi változatban:

<https://www.mannesmann.com/de/downloadcenter/zertifikate-zulassungen.html>

● FIGYELEM – A RAKOMÁNY FOGLALÁSA

E követelmények megsértése esetén a feladó kifejezetten fenntartja a jogot, hogy megtagadja a rakományt.

Az ebből eredő költségeket, különösen késések, leállások vagy rakodás hiánya miatt, teljes egészében a fuvarozó vagy a teherszállító fedezi.

10 Végső felzárazás:

Ez a dokumentum célja, hogy biztonságos, **rendezett és zökkenőmentes betöltési folyamatot** biztosítson.

A feladó fenntartja a jogot, **hogy bármikor módosítsa vagy kiegészítse ezt a tájékoztatót**. A jelenlegi változat mindkét esetben **tekintélyes**.