


| | | |
|---|--|---|
|  MANNESMANN LINE PIPE <small>A Member of the Salzgitter Group</small> | Munkautasítások Mannesmann vonalcső | AA 12.00.006_H_L-HU Átdolgozás: 0 Állapot: 04 / 2026 Oldal: 1 / 9 |
| A Hamm telephely rakományi és biztonsági követelményei | | |

Változásjelölés

- Alapvető felülvizsgálat
- Szerkesztői változás
- Kiváltja az „FB 03.16.005_H_L Rev02”

Tartalomjegyzék

| | | |
|-----|---|---|
| 1 | Általános..... | 2 |
| 2 | Útbaigazítás, belépés és kijárat..... | 2 |
| 3 | Díjazási referencia és dátumok..... | 2 |
| 4 | Vezetői személyzet..... | 3 |
| 5 | Munkahelyi biztonság (PPE)..... | 3 |
| 6 | Járműkövetelmények..... | 4 |
| 6.1 | Engedélyezett járművek / követelmények..... | 4 |
| 6.2 | Tiltott járművek / kizárások..... | 4 |
| 6.3 | Válaszfal magassága..... | 5 |
| 6.4 | A csőhossz < 10 m..... | 6 |
| 7 | Forma szerinti terhelés a mozgás irányában..... | 6 |
| 8 | Teher rögzítése..... | 7 |
| 9 | Dokumentumok..... | 8 |
| 10 | Felelősség és felelősség..... | 8 |
| 11 | Végső felzárazás:..... | 9 |

| | | |
|--|--|---|
| Létrehozva:  WS K, A. Voit <small>Von Andreas Voit, 14:44, 30/4/2026</small> Dátum: | Tesztelve:  WS Q, M. Hohmann <small>Von M. Hohmann, 14:44, 30/4/2026</small> Dátum: | Jóváhagyva:  WH L, M. Seidel <small>Von Seidel, 12:09, 4/5/2026</small> Dátum: |
|--|--|---|



A Hamm telephely rakományi és biztonsági követelményei

1 Általános

A dokumentumban leírt szabályozások kötelező érvényű követelmények minden fuvarozó, szállítmányozó és sofőrjük számára, akik szállítási, rakodó vagy kirakodó tevékenységet végeznek a Mannesmann Line Pipe GmbH Siegen-i telephelyén.

A megfelelőség előfeltétele a cég területén történő beszállításhoz és a rakodó-kirakodó műveletek végrehajtásához. A jogsértések azonnali hozzáférési engedély visszavonásához és felelősségi következményeihez vezethetnek.

Az üzemeltető személyzet utasításait minden időben korlátozás nélkül kell követni.

2 Útbaigazítás, belépés és kijárat

A teherautóknak **a Hafenstrabe 121-en kell érkezniük**.

A teherautó **belépése korlátozott**. A kézbesítő személyi **igazolványt kap a** bejáratnál.

● FONTOS – CSAK AKTIVÁLÁS UTÁN LÉPJ KI

Az igazolványt **aktiválni kell a kijárathoz a megfelelő berakó- vagy kirakodási ponton**. Előzetes **aktiválás nélküli kilépés nem lehetséges**.

i Fontos jegyzetek

További információk a látogatók és sofőrök számára különböző nyelveken elérhetők a honlapunkon:

<https://www.mannesmann.com/de/downloadcenter/zertifikate-zulassungen.html>

3 Díjazási referencia és dátumok

A betöltés kizárólag érvényes töltési referencia bemutatása után történik, és csak akkor, ha előre lefoglalt töltési dátum van meghatározott időablakkal.

A töltés érvényes töltési dátum és időablak nélkül nem történik betöltés.

● FIGYELEM – A RAKOMÁNY FOGLALÁSA

Ha a megegyezett ragaszodási dátumot nem tartják be, a feladó fenntartja **a jogot, hogy megtagadja a rakományt**.

Az ebből eredő minden költséget, különösen **a várakozási időket, a késedési díjakat vagy üres járatokat, a fuvarozó vagy a felfutó viseli**.

A Hamm telephely rakományi és biztonsági követelményei

4 Vezetői személyzet

A munkavállalóknak érvényes **jogosítványsal** és érvényes **vezetői képesítési bizonyítvánnyal (kód 95)** kell rendelkezniük a **Szakmai Vezetői Képesítési Törvény (BKRFQG) szerint**. Az **561/2006. számú rendelet (EK)** rendelkezéseit és minden egyéb vonatkozó jogi rendelkezést be kell tartani.

A sofőröknek kellően képzettnek kell lenniük, és biztonság szempontjából szükséges **esetekben érteniük kell a német vagy angol nyelvet**.

5 Munkahelyi biztonság (PPE)

A gyár teljes területén kötelező személyi védőfelszerelés viselni.

Minimális követelmény:

- Védősisak
- S3 biztonsági cipő lábujjvédővel
- Vágásálló kesztyűk
- Látható ruházat az építkezési előírásoknak megfelelően



Az alkalmazás területétől függően továbbá:

- Hallásvédő
- Védőszemüveg



Azok a vezetők, akik teljes személyi védőfelszerelés nélkül vannak, nem léphetnek be a cég területére.

A Hamm telephely rakományi és biztonsági követelményei

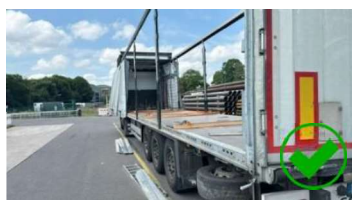
6 Járműkövetelmények

6.1 Engedélyezett járművek / követelmények

A használt járműveknek a következő követelményeknek kell megfelelniük:

- Szerkezet a **DIN EN 12642 (XL kód vagy L kód) szerint**
- **Tiszta, száraz és szabad betöltési terület** (nincs olaj, szennyeződés vagy idegen anyag maradványa)
- **Nincsenek előre betöltött harmadik féltől származó áruk**
- Válaszfal **legalább a terhelés szintjén**
- A válaszfal szabadon hozzáférhető teljes **szélességben és magasságban**
- **Sima válaszfal** a forma illeszkedő terheléshez

A végfalnak **használhatónak kell lennie teherrögzítésre**, és **a tesztelt és tanúsított rakodóegység a TÜV-Süd tanúsítvány szerint**.



6.2 Tiltott járművek / kizárások

Az alábbi járműtípusok és berendezések nem engedélyezettek rakodni:

- **Gooseneck félpótkocsi**
- **Alacsony ágyú félpótkocsik**
- Korlátozott vagy nem illeszkedő válaszfalú járművek
- Olyan járművek, amelyek kialakításuk miatt nem engednek biztonságos és testhez illő rakományt



Azok a járművek, amelyek nem felelnek meg ennek a követelménynek, nem rakodhatók.



A Hamm telephely rakományi és biztonsági követelményei

6.3 Válaszfal magassága

A végfal szükséges magassága a következő képlet szerint határozható meg:

1. Határozd meg a csőrétegek számát és a teljes csőmagasságot

A csőrétegek száma a szállítandó csövek összesített számából és a cső átmérője szerint egy rétegből származó cső számából függ.

$$\text{Csőrétegek száma} = \frac{\text{Csövek száma szállításonként}}{\text{Cső száma rétegenként}}$$

| Cső átmérője (mm) | Cső száma rétegenként |
|-------------------|-------------------------|
| 273 | 8 |
| 323 | 6 |
| 355 | 6 |
| 406 | 5 |
| 457 | 5 |
| 473 | 4 |
| 508 | 4 |
| 610 | 4 (zárt 3-as teherautó) |

2. A köztes rétegek száma és magassága, beleértve a tartógerendákat is

A csőrétegek között 6 cm magas köztes rétegeket kell biztosítani.

$$\text{Köztes rétegmagasság} = ((\text{Csőrétegek száma} - 1) \times 6 \text{ cm})$$

3. A terhelés magasságának kiszámítása

A terhelés teljes magassága a csőrétegek magasságából és a rétegek közötti magasságból adódik.


$$\text{Terhelés magassága} = (\text{csőrétegek száma} \times \text{csőátmérő}) + \text{köztes rétegmagasság}$$

➔ Fontos jegyzetek

A válaszfal magasságának legalább a számított terhelési magasságnak kell felelnie meg.

● FIGYELEM – TECHNIKAI MEGJEGYZÉS

A térfogaton túl a tehertömeg korlátozhatja a maximális megengedett terhelési magasságot is.

| | | |
|---|--|---|
|  MANNESMANN LINE PIPE <small>A Member of the Salzgitter Group</small> | Munkautasítások Mannesmann vonalcső | AA 12.00.006_H_L-HU Átdolgozás: 0 Állapot: 04 / 2026 Oldal: 6 / 9 |
| A Hamm telephely rakományi és biztonsági követelményei | | |

6.4 A csőhossz < 10 m

A betöltés csak testhez illeszkedő terheléssel lehetséges!

✓ A betöltés lehetséges, ha:

- **Nyitott félpótkocsit** (pl. fennsík vagy kör utánfutó) használnak

VAGY

- A **ponyvás utánfutó tetőfedője teljesen előlről** hátrafelé vagy nyitott módon is kinyitható

VAGY

- a Szállítványozó **saját költségén** megfelelő intézkedéseket kell biztosítania:
 - Elegendő raklap, hogy teljes mértékben kitöltsék a rakodómagasságot
 - Fejkötés fa ládával vagy rögzítő ponyvával

✗ A betöltés nem lehetséges, ha

- a tetőfedél nem nyílik teljesen
- A végfalhoz nem lehet pozitív illeszkedést állapítani
- Hiányoznak a szükséges segédeszközök
- A jármű kialakítása megakadályozza a biztonságos rakományt

i Fontos jegyzetek

- Raklapokat vagy segédeszközöket **nem biztosít a szállító**
- További intézkedések csökkenthetik a használható rakományteret
- **Minden költséget és kockázatot a fuvarszállító/fuvarozó visel**

7 Forma szerinti terhelés a mozgás irányában

A rakományt az **érvényes TÜV-SÜD Z20211106 -1-es -számú rakománybiztonsági tanúsítvány** szerint végzik.

A rakodóegységeket **a szállítójármű első falához illeszkedő irányban kell illeszkedni.**

A **válaszfal szükséges biztonsági elem**, amely **elnyeli a mozgásirányban (0,8 g) ható erőket.** Megfelelnie kell a **DIN EN 12642 XL kódex** követelményeinek.

→ Fontos jegyzetek

Szabad helyek a rakodó és a válaszfal között nem engedélyezett.

Ha a végfal ellen nem lehet forma illeszkedő terhelést a tervezés vagy terhelés miatt, **akkor további tanúsítványnak megfelelő pótlási intézkedéseket** (például mesterségesvégfal fejszárnyal, tartó ponyvák segítségével) kell bevezetni.

A Hamm telephely rakományi és biztonsági követelményei

● FIGYELEM – A RAKOMÁNY FOGLALÁSA

Azok a járművek, amelyekben a válaszfal **nem használható a rakomány rögzítésére**, nem vannak berakva.

8 Teher rögzítése

A terhelés rögzítése az alábbi feltételek szerint történik:

- **A Német Kereskedelmi Törvénykönyv (HGB) 412. szakasza**
- **VDI 2700 et seq.**
- **DIN EN 12195 2**
- **VDI 2700 Part 3.1**
- **TÜV SÜD Tanúsítvány Z20211106 1**

Terhelésbiztonsági eljáráshoz legalább a következőket kell biztosítani:

- **11 kötéspánt, 50 mm, poliészter**
- **Hosszú karos tárcsádítók**
- **STF = 500 daN**
- **LC = 2 500 daN**
- **A pántok rögzítése a DIN EN 12195 2 / VDI 2700 3.1. rész szerint**

✓ Kötelezettségek (kötelezőek)

| Résztevő | Felelősség |
|---------------------|---|
| Szállító / Szállító | Biztonságos rakomány feltöltése |
| Hordozó | Megbízható terhelés és rögzítés |
| Versenyző | A rakomány rögzítésének ellenőrzése indulás előtt és a helyesség megerősítése |

⚠ Tesztelés és megvalósítás

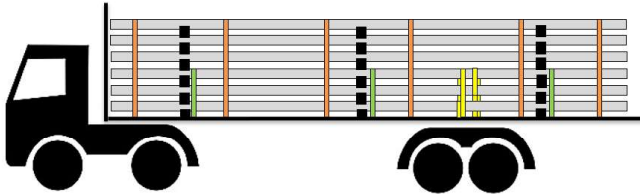
- A terhelésrögzítő berendezést **a kezelőszemélyzet** ellenőrzi a betöltés előtt.
- **A tárolásra kész kötészijeket vagy sérült kötészijeket szétszednek, és nem használnak.**
- Ha a rögzíthető eszközök száma nem elegendő, vagy a jármű alkalmatlan, nem **végzik a betöltést.**

➔ Fontos jegyzetek

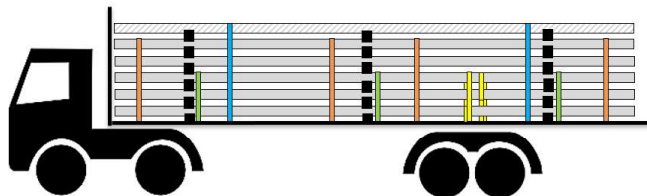
A szükséges kötéspántokat **előre fizetendő** (készpénz, EC és bankkártya) ellenében lehet megvásárolni a portástól.

A Hamm telephely rakományi és biztonsági követelményei
✦ Felelősség és következmények

- A késéseket, leállásokat vagy a rakodás hiányát a biztosító berendezés hiánya vagy nem megfelelő a **szállító viseli**.
- Különösen döntő a §§ 30, 31 StVZO és § 415 HGB.



| | |
|--------------|-----------|
| Végső kötés | = 6 pánt |
| Köztes kötés | = 3 pánt |
| Hasi kötés | = 2 pánt |
| Összesen | = 11 pánt |



| | |
|---------------|-----------|
| További kötés | = 2 pánt |
| Végső kötés | = 4 pánt |
| Köztes kötés | = 3 pánt |
| Hasi kötés | = 2 pánt |
| Összesen | = 11 pánt |

9 Dokumentumok

A sofőrnek minden szállításhoz és rakományhoz szükséges dokumentumot teljes **és érvényes kézzel kell** viselnie, különösen:

- **Töltési referencia**
- **Áruszállítási dokumentumok**
- **Bármilyen szükséges engedély**

● FIGYELEM – A RAKOMÁNY FOGLALÁSA

Teljes és érvényes dokumentáció nélkül a betöltés **elutasítható**.

10 Felelősség és felelősség

A tájékoztatóban meghatározott előírásoknak való megfelelés **kötelező része a megfelelő szállítási megrendelésnek**.


A feladó honlapján közzétett tájékoztató lapok szintén **a szerződéses megállapodás részei**, és érvényesek a jelenlegi változatban:

<https://www.mannesmann.com/de/downloadcenter/zertifikate-zulassungen.html>

● FIGYELEM – A RAKOMÁNY FOGLALÁSA

E követelmények megsértése esetén a feladó kifejezetten fenntartja a jogot, hogy megtagadja a rakományt.

Az ebből eredő költségeket, különösen késések, leállások vagy rakodás hiánya miatt, teljes egészében a fuvarozó vagy a teherszállító fedezi.

| | | |
|---|--|---|
|  MANNESMANN LINE PIPE <small>A Member of the Salzgitter Group</small> | Munkautasítások Mannesmann vonalcső | AA 12.00.006_H_L-HU Átdolgozás: 0 Állapot: 04 / 2026 Oldal: 9 / 9 |
| A Hamm telephely rakományi és biztonsági követelményei | | |

11 Végső felárzás:

Ez a dokumentum célja, hogy biztonságos, **rendezett és zökkenőmentes betöltési folyamatot** biztosítson.

A feladó fenntartja a jogot, **hogy bármikor módosítsa vagy kiegészítse ezt a** tájékoztatót. A jelenlegi változat mindkét esetben **tekintélyes**.